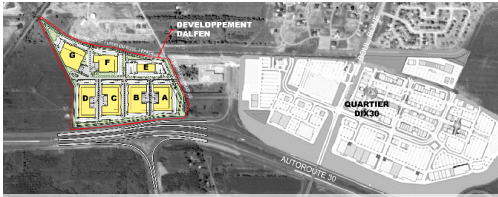


Transactions de vente d'envergure réalisées

2010



Ch. Des Prairies/Aut. 30, Brossard

TERRAIN 1 900 000 pi²

- Développement résidentiel
- Prix vendu 7 500 000 \$



1501 Ampère, Boucherville

INVESTISSEMENT 160 750 pi²

- Vendu à BMR Le Groupe
- Prix vendu 7 500 000 \$



4650 à 4850 De Courtrai, Montréal

MULTIFAMILIAL 228 unités

- Développement résidentiel
- Prix vendu 7 940 000 \$



1449-1463 du Collège, Montréal

MULTIFAMILIAL 53 unités

- 4 commerces
- Prix vendu 6 450 000 \$



3005 Des Bâtisseurs, Terrebonne

INDUSTRIEL 75 970 pi²

- Ponts roulants
- Prix vendu 5 125 000 \$



5050 Armand-Frappier, St-Hubert

INDUSTRIEL 39 200 pi²

- Excellente visibilité sur l'aut. 30
- Prix vendu 2 700 000 \$



890 Cowie, Granby

INDUSTRIEL 60 074 pi²

- Terrain de 244 556 pi²
- Prix vendu 2 375 000 \$



1400 Jules-Poitras, St-Laurent

INDUSTRIEL 55 000 pi²

- Henri-Bourassa
- Prix vendu 2 250 000 \$



69 Sherbrooke O., Montréal

BUREAUX 7 565 pi²

- Immeuble de prestige
- Prix vendu 1 900 000 \$



1685 Fleetwood, Laval

TOUR À BUREAUX 18 340 pi²

- Emplacement de choix
- Prix vendu 2 075 000 \$

- Vos projets immobiliers sont notre priorité
- Atteindre les buts fixés par votre organisation
- Comprendre les besoins des clients
- Présence internationale